

Lunghezza a squadrare / Squaring length / Longueur à équarrir / Longitud a cuadrar	mm	2600 (3200/3800)
Max diametro lama con incisore / Max blade diameter with score / Max diamètre lame avec graveur / Max diámetro de hoja con incisor	mm	350
Diametro incisore / Score diameter / Diamètre du graveur / Diamètre de incisor	mm	160
Foro interno lama / Inner Hole Blade / Diamètre alesage lame / Agujero interior hoja	mm	30
Proiezione lama D.350 mm 90° (D.300 mm) / Blade projection 90° D350 mm (D.300 mm) / Projection lame D.350 mm À 90° (D.300 mm) / Proyección hoja D 350 mm 90° (D.300 mm)	mm	100-75
Velocità rotazione lama / Bladerotation speed / Vitesse rotation lame / Velocidad rotación hoja	rpm	5000
Velocità incisore / Score speed / Vitesse gravuer / Velocidad incisor	rpm	8720
Velocità carro lame con Inverter / Bladecarriage speed with Inverter / Vitesse chariot lames avec inverter / Velocidad del carro hoja con inverter	m/min	50
Potenza motore / Main motor power / Puissance moteur lame / Potencia motor	Kw HP	5,5 (7,5/11) 7,5 (10/15)
Diametro bocche aspirazione inferiore-superiore / Extraction outlet Diamètresbouches d'aspirationinférieure-supérieure / Diametro bocas de succión de inferior - superior	N x mm	3 x 120 2 x 90
Pressione d'esercizio / Operating pressure / Pression de service / Presión operacional	bar	6
Consumo aria compressa / Air consumption / Consommation d'air comprimé / Consumo de aire comprimido	l/min	250
Peso (3800) / Weight (3800)/ Poids (3800) / Peso (3800)	Kg	3250

DELTA 350

SQUADRATURA E FORATURA DEL PANNELLO A CARRO MOBILE
 PANEL SQUARING AND DRILLING MACHINE BY MOBILE CARRIAGE
 MACHINE A ÉQUARRIR ET PERCER LE PANNEAUX AVEC CHARIOT MOBILE
 ESCUADRADORA Y TALADRADORA DE PANELES CON CARRO MOVIL



Y:1830 Z:3960 X:5720



Centauro S.p.A.

41019 Limidi (Modena) Italy - Via Carpi Ravarino, 87
 Tel. 059 855411 - Fax 059 561109
 centauro@centaurospa.it - www.centaurospa.it

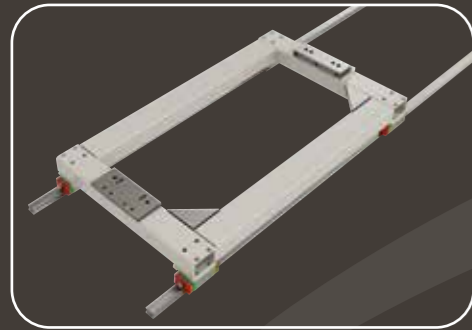
23/3/2023

www.rendergrafica.com

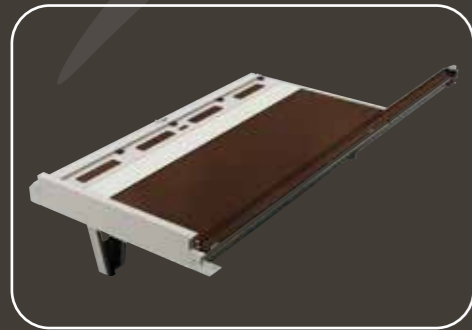


Domanda di brevetto / Patentpending / Brevet en instance / Patente pendiente

DELTA 350



Scorrimento del carro con e pattini a ricircolo di sfere
Sliding of the carriage with and recirculating ball bearings
Glissement du chariot avec et patins à recirculation de billes
Deslizamiento del carro con zapatas de bolas recirculación



Banco posteriore maggiorato e battuta controllata con brushless (2650 mm)
Oversized rear bench and brushless controlled stop (2650 mm)
Banquette arrière surdimensionnée et butée contrôlée brushless (2650 mm)
Banco trasero sobredimensionado y parada controlada brushless (2650 mm)



Battuta laterale con visualizzatore digitale
Side stop with digital display
Butée latérale avec affichage numérique
Tope lateral con pantalla digital



Programmazione facile e veloce con touch screen 7"
Quick and easy programming with 7" touch screen
Programmation simple et rapide avec écran tactile 7"
Programación rápida y sencilla con pantalla táctil de 7"

DESCRIZIONE

Squadratrice per pannello a carro mobile con incisore per garantire un taglio di qualità, inclinazione lama e foratura pannello in ingombri ridotti.

CARATTERISTICHE

- Basamento in acciaio
- Guide lineari con pattini a ricircolo di sfere per scorrimento del carro
- 2 supporti anteriori
- 1 supporto posteriore
- Motore lama 5,5 kW (7,5 HP)
- Motore carro con inverter (0-50mt/min)
- Inclinazione lama 0/46°
- Controllo numerico con touch screen
- Incisore con motore indipendente 1,1 kW

DESCRIPTION

Squaring machine for panel with mobile carriage with scoring unit to guarantee a quality cut, blade inclination and panel drilling in reduced dimensions.

FEATURES

- Steel base
- Linear guides with recirculating ball bearings for sliding of the carriage
- 2 front supports
- 1 rear support
- 5.5 kW (7.5 HP) saw motor
- Carriage motor with inverter (0-50mt/min)
- 0/46° blade inclination
- Numerical control with touch screen
- Score saw with independent motor 1.1 kW

DESCRIPTION

Scie a format pour panneau avec chariot mobile avec inciseur pour garantir une coupe de qualité, inclinaison de la lame et perçage du panneau dans des dimensions réduites.

CARACTÉRISTIQUES

- Structure d'acier
- Guides linéaires avec patins à recirculation de billes pour le coulissement du chariot
- 2 appuis avant
- 1 support arrière
- Moteur du chariot avec inverter (0-50 mt/min)
- Moteur de lame 5,5 kW (7,5 CV)
- Inclinaison de la lame 0/46°
- Commande numérique avec écran tactile
- Scie à encocher avec moteur indépendant 1,1 kW

DESCRIPCIÓN

Escuadradora para panel con carro móvil con incisor para garantizar un corte de calidad, inclinación de la hoja y taladrado del panel en dimensiones reducidas.

CARACTERÍSTICAS

- Estructura de acero
- Guías lineales con patines de recirculación de bolas para deslizamiento del carro
- 2 soportes delanteros
- 1 soporte trasero
- Carro motor con inverter (0-50 mt/min)
- Motor sierra 5,5 kW (7,5 CV)
- Inclinación de la hoja de 0/46°
- Control numérico con pantalla táctil
- Incisor con motor independiente 1,1 kW



OPT



Gruppo di foratura a 5 punte
5-bit drilling unit
Unité de perçage à 5 meches
Grupo de perforación con 5 puntos



Gruppo sega con incisore indipendente
Saw unit with independent scorer
Unité de scie avec graveur indépendant
Grupo sierra con incisor independiente



Sistema ergonomico per il carico di grandi pannelli (3760x1860 mm)
Ergonomic system for loading large panels (3760x1860 mm)
Système ergonomique pour le chargement de grands panneaux (3760x1860 mm)
Sistema ergonómico de carga de paneles de grandes dimensiones (3760x1860 mm)



Botola per scarico rifili
Trap door for unloading trimmings
Trappe de déchargement des chutes
Trampilla para descarga de recortes



Pressore variabile per tagli 90° di qualità migliore
Variable presser for better quality 90° cuts
Presseur variable pour des coupes à 90° de meilleure qualité
Presor variable para cortes de 90° para una mejor calidad



Monitor 15" con Editor per programmi di taglio
15" monitor with Editor for cutting programs
Moniteur 15" avec Editor pour les programmes de découpe
Monitor de 15" con Editor de programas de corte

